

立ち止まらずに20人以上同時測定 マスク装着のままでもOK



01

複数人同時測定

20人以上を同時測定
立ち止まらずにスピード検知
温度測定精度 ±0.3℃

02

顔認証機能

マスクをしたままでも認証可
不審者検知機能・警告機能
出退勤などのシステムと連動

03

統計情報

本体のみで統計や認証結果の
一覧などを閲覧可能
顔画像も本体のみで簡単登録

立ち止まることなく高速顔認証&体温測定
AI 顔認証サーモグラフィーカメラ



従来のサーモグラフィーカメラは温度を測定するだけで発熱異常者を特定できないため、監視員の目視が必要でした。その分来場者の心理的負担も大きくなります。

AI 顔認証 × サーモグラフィー



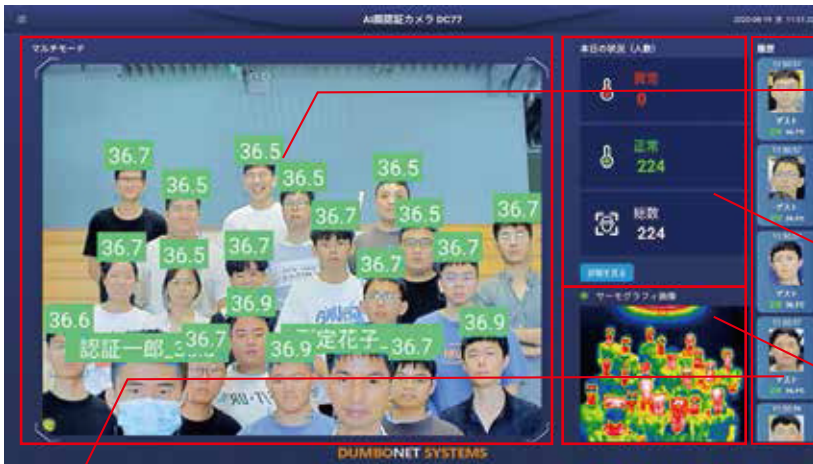
DC77 は人物識別+温度測定+記録・通知により、来場者、監視員ともに負担が少なくチェックが可能に！検知率も大幅に向上します。



同時測定

20人以上の発熱検知と顔認証を同時に実現します

立ち止まることなく測定できるから人の流れが多い場所でもスムーズに運用できます。



マルチモード

リアルタイムに情報を表示します。カメラ画像と発熱計測結果を監視することができます。

本日の状況

当日の統計を確認できます。

サーモグラフィ画像

サーモセンサーで測定した発熱状況を監視

履歴

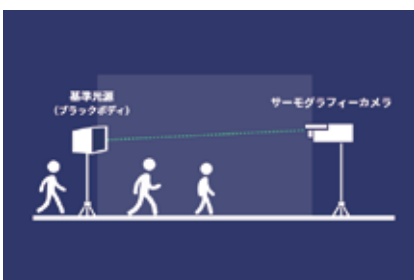
AIによる人間の顔検知の上で測定された結果を検知された顔とともに表示、記録します。記録から発熱異常者を特定することができます。顔認証機能により、登録者は認証、ブラックリストに登録された人物が認証された場合は警告をすることができます。



簡単設置

環境に合わせて自動補正、起動後5分で測定開始

設置・設定に調整作業やPCは不要です。顔登録は一括登録も測定履歴からも可能です。



従来のサーモグラフィカメラの設置例

従来機に比べて設置が簡単、省スペース

正確な測定のために従来のサーモグラフィカメラでは黒体（ブラックボディ）の設置と調整が必要でした。DC77は黒体の設置が必要なく、設置後すぐに利用可能です。

電源を入れるだけですぐに測定

PCやサーバーは不要で、電源を入れるだけ。起動後約5分程度で設置環境に合わせて補正を自動で完了するため、時間がなくてもらくらく運用できます。

顔認証データの登録も本体のみで、一括登録も簡単に

顔認証用のデータベースは本体にあり、標準で50,000人まで登録可能です。DC77本体のカメラでの撮影だけでなく、測定記録からも登録できます。USBメモリに保存された多人数の顔データも一括で登録できます。



基準光源を搭載したDC77のカメラユニット



直感的

直感的なインターフェースで、統計情報や測定記録を閲覧

認証機能では不審者検知のブラックリストにも対応し、管理者へ即座に通知します。



タッチで感覚的に操作できるコントロールパネル

スマートモニターをタッチするだけで、統計情報や、測定一覧、警告温度設定などの各種設定が感覚的に行えるコントロールパネルを用意。顔画像の登録は測定履歴からも可能です。



不審者検知（ブラックリスト）機能で安心

測定記録からのブラックリスト登録も可能。メール通知やパトライトとの連携で、万引常習犯やクレマーの侵入を検知・通知が可能です。



拡張性

勤怠管理などの連携でシームレスな運用を実現

大型ディスプレイへの出力やデジタルサイネージとしての利用もできます。



メール通知機能でスマートな管理

発熱異常者やブラックリスト登録者を検知した際に、メールで通知することが可能です。顔画像も確認できるため、来場者に気づかれることなく対応が可能になります。

デジタルサイネージとしての活用

人を検知していないときは、スクリーンセーバーを表示できます。温度測定を促したり、お店のPRを表示するなどデジタルサイネージとして活用できます。

大型ディスプレイへの出力

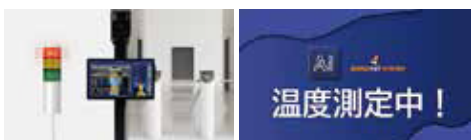
HDMI 出力、拡張 USB インターフェイス、Bluetooth を用意。大型ディスプレイに同じ画面を表示させたり、Bluetooth スピーカーから警告音を出力することも可能です。

ゲートや電子ロックなどの連携

接点出力対応で、パトライトの点灯やゲートロックのコントロールも可能です。

多言語対応

日本語だけでなく、英語、中国語などの様々な言語に対応します。



システムはオンラインでアップデート可能。機能改善や、新機能など、システムを常に最新のものに維持することができます。

有償オプション

サーバー連携機能 (DS-256)

LAN やインターネットを経由して、複数の DC77 を一元管理。保存件数 1,000 万件。遠隔での監視や記録のダウンロードが可能になります。

DC シリーズ勤怠管理システム (DCsmart)

優れた顔認証技術を利用した勤怠管理システムです。勤怠管理と健康管理を同時に行うことができます。

API 公開

サーバー連携機能の API を公開します。様々なシステムと連携することが可能です。



DS256 (価格：オープン)

製品仕様

測定要件

測定範囲	32 ~ 42°C
測定精度	±0.3°C 以内 (室温 25°C 時)
温度校正	ブラックボディ組込、自動校正
検知時間	1 秒未満
検知距離	6m 程度 (長距離測定モード時) 推奨 3m 以内 (最適距離 1 ~ 1.5m)
同時検知人数	20 人以上
カメラ仕様	SONY IMX307LQR+FH8852 1920×1080 FOV 上下 50 度左右 28 度
サーモグラフィーカメラ	米国 FLIR 社製

スマートモニター仕様

CPU	RK3399, 6 コア デュアルコア A72 + クアッドコア A53 1.8 GHz
標準メモリ	DDR3 4GB
内部記憶メモリ	EMMC 16GB
ディスプレイ	STD-ATCN1000 : 15.6" フル HD(1920x1080)IPS タッチディスプレイ STD-ATCN1001 : 21.5" フル HD(1920x1080)IPS タッチディスプレイ
明るさ	250cd/㎡
HDMI 出力	外部モニタ用 複製出力 1 ポート (4K/1080p)
スピーカー	3W + 3W デュアルスピーカー, ステレオミニジャック出力
USB ポート	USB 2.0 × 1, USB 3.0 × 1, USB Type-C × 1
ネットワーク	2.4G / 5.0G WiFi, Bluetooth 4.0 (Bluetooth スピーカー出力可能) 10/100M LAN ポート × 1
電源	AC100 ~ 250V(50/60Hz) / DC12V DC12V の場合は別途 AC アダプタもしくはバッテリー電源要
サイズ	高さ 239mm × 幅 383mm × 奥行き 55.9mm

その他の仕様

使用温度	10 ~ 45°C (推奨稼働温度 15 ~ 37°C)	AI 顔認証サーモグラフィーカメラ DC77
保管温度	-20 ~ 60°C	カメラユニット / スマートモニター /
使用湿度	<90% (結露なし)	専用スタンド (サービス品) / 製品説明書
顔認証	独自 AI オフライン処理	製品保証 1 年 (センドバック式交換対応)
顔認証登録可能人数	最大 50,000 人	価格：オープン
測定履歴	約 120,000 件分保存可能	
組立後サイズ	高さ 1,687mm × 幅 653mm × 奥行き 634mm	

販売元情報

株式会社家康コーポレーション ヘルスセキュリティ事業部

〒816-0921

福岡県大野城市仲畑1-13-18

Tel:092-558-1210 Fax:092-558-1240

✉ healthsecurity@ieyasucorp.co.jp

🌐 <http://ieyasucorp.co.jp/>

販売代理店